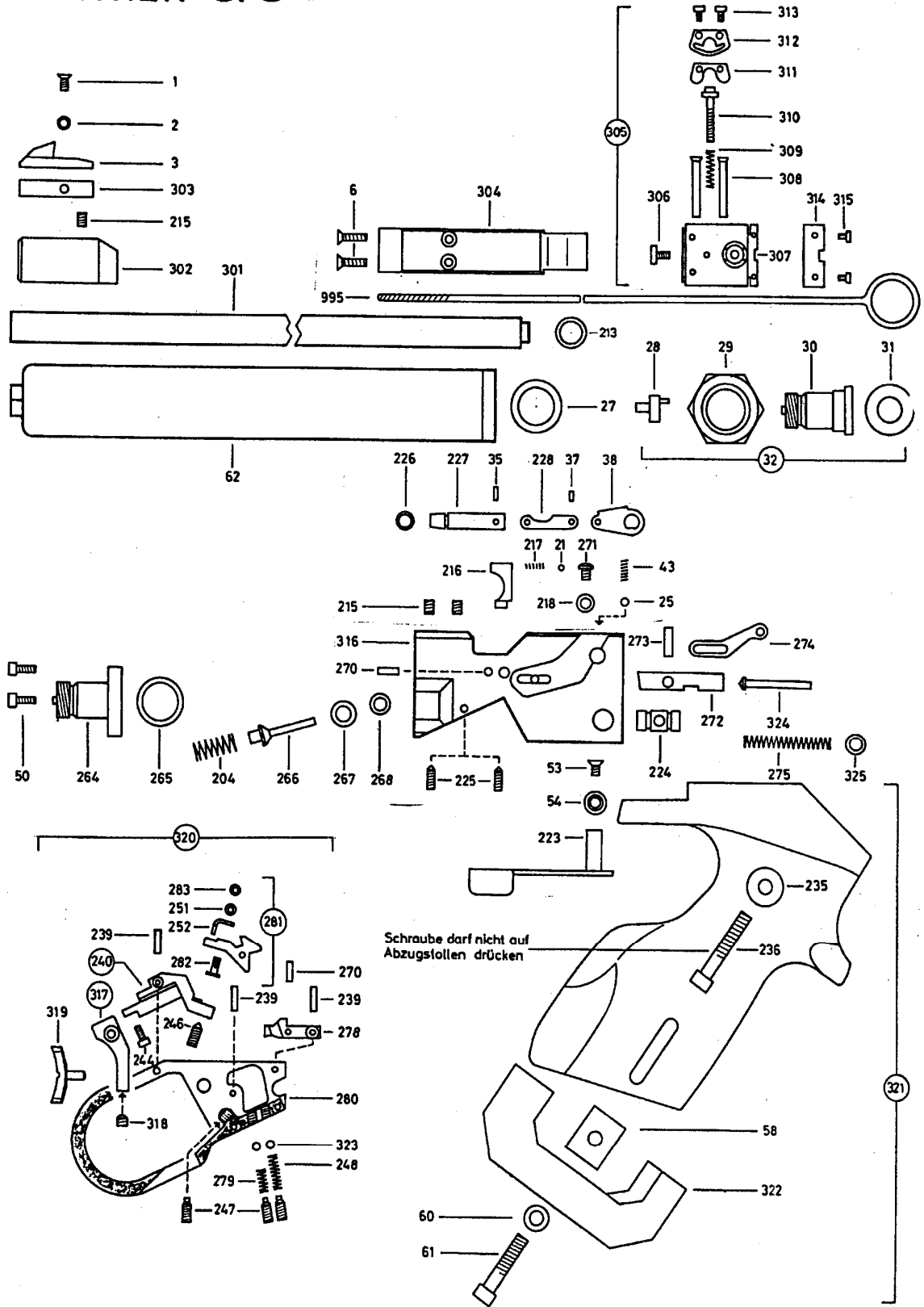


WALTHER CP3



P. NR.	SACHNR.	BENENNUNG	PG	P. NR.	SACHNR.	BENENNUNG	PG
1	2457661	Gewindeformschr. M3x7	A	266	2476401	Ventilstößel	K1
2	2249561	Fächerscheibe	A	267	2490021	O-Ring ø6,0x2	E
3	2004381	Korn B=3,5 H=9,6	R	268	2476410	Stützring	A
3	2220105	Korn B=4,2 H=9,6	R	270	2486831	Kerbstift ø2,5x8	A
3	2469979	Korn B=4,8 H=9,6	R	271	2476592	Linsenschr. M3x4	A
6	2260832	Linsensenkschr. M3x12	A	272	2476304	Schlagstück	Y
21	2164523	Kugel ø2,5 mm	A	273	2466392	Kerbstift ø3,0x10	A
25	2164388	Kugel ø2,0 mm	A	274	2476291	Spannblech	A
27	2459817	O-Ring ø14,0x3mm	G	275	2487047	Druckfeder	X
28	2464501	Abblashilfe	G	278	2477416	Abzugstollen	G1
29	2452049	Überwurfmutter	L	279	2476274	Druckfeder	H
30	2458560	Füllstutzen	U	280	2476487	Abzuggehäuse	F1
31	2455013	Flachdichtung	A	281	2488710	Abzugklinke kpl.	J1
32	2459400	Füllstutzen kpl.	C1	282	2488701	Druckpunktschraube	G
35	2139359	Zyl.-Stift ø2,0 H 3x5,6	A	283	2488698	Mutter	A
37	2459396	Passkerbstift ø2,0x4mm	A	301	2499681	Lauf (BR)	W1
38	2437601	Spannlager	J	302	2499673	Kornhalter elox.	D1
43	2470772	Druckfeder	A	303	2227274	Passblech 0,5	A
50	2437856	Zyl.-Schraube M 3x8	A	304	2492873	Visierträger	Q1
53	2399792	Senkschraube M3x6	A	305	2500329	Visier kpl.	T1
54	2437945	Rosette	A	306	2004887	Höhenstellschr.	H
58	2459027	Bolzen	T	307	2498073	Visierkimme	L1
60	2140381	Scheibe ø5,3mm	A	308	2221071	Ansatzstift ø 3,0mm	E
61	2138646	Zyl.-Schraube M 5x25	A	308	2472805	Ansatzstift ø 3,02mm	E
62	2460122	Druckgasbehälter KZ	P1	308	2452456	Ansatzstift ø 3,04mm	E
62	2494663	Druckgasbehälter V.2	P1	309	2163357	Druckfeder	A
204	2490013	Druckfeder	A	310	2004640	Seitenstellschr.	H
213	2472295	O-Ring ø9,0x1,5	A	311	2004666	Passblech 0,3	A
215	2437155	Gew.-Stift M4x4	A	311	2004658	Passblech 0,4	A
216	2467747	Stellbolzen	X	311	2004674	Passblech 0,5	A
217	2270994	Druckfeder	A	312	2004682	Rastblech	F
218	2140420	Scheibe ø3,2mm	A	313	2452995	Zyl.Schraube M2,6x3,8	A
223	2461340	Spannhebel	W	314	2498090	Kimme 3,8	G1
224	2461404	Bolzen	F	315	2497204	Zyl.Schraube M2,5x3	A
225	2461391	Gew.-Stift M4x6	A	316	2500345	Griffstück	I2
226	2472309	O-Ring ø4,0x1	A	317	2500337	Abzug m. Schraube	F1
227	2472287	Verschlusskegel	T	318	2475642	Gew.-Stift M4x4	A
228	2472261	Spannblech	F	319	2498626	Fingerlage	G
235	2469901	Scheibe ø5,3mm	A	320	2500426	Abzugeinrichtung	B2
236	2441641	Zyl-Schraube M5x40	A	321	2500515	Griffsch. Jun.Re. Kpl.	V1
239	2473232	Zyl-Stift ø2,5 M6x10	A	321	2500507	Griffsch. Li. Kpl.	A2
240	2488736	Abzug-Oberteil kpl.	T	321	2499797	Griffsch. Re. Kpl.	V1
244	2461579	Zyl-Schraube M2,5x6	B	322	2491109	Handauflage Li	G1
246	2461595	Gew.-Stift M4x10	A	322	2491087	Handauflage Re	F1
247	2496909	Gew.-Stift M4x10	A	322	2472244	Handauflage Re	F1
248	2227908	Druckfeder	A	323	2488744	Kugel ø3,5 mm	A
251	2140543	Pass-Sch. 0,6 - 4,5 -2,6	A	324	2489937	Fesderstange	A
252	2474000	Vorzugplatte	J	325	2489929	Schlagfederschr.	A
264	2487489	Aufnahme	L1				
265	2476266	O-Ring ø15,0x2	A	995	2172372	Putzstock	N