

## Ersatzteile - Parts List

**LGB 1**

Pos. Nr.	Artikelnummer	Benennung	Part Name
Pos. No.	Part Number		
1	4305020010	Gehäuse Biathlon	Housing
2	4301030010	Abzuggehäuse neu	Trigger housing
3	4301030001	Zügelträger	Trigger blade carrier
4	4301030004	Abzughebel	Trigger lever
5	4301030002	Unterbrecherhebel	Disconnecter lever
6	3900194	Zyl.Stift 2m6x10 DIN 6325	Parallel pin
7	3900202	Gew.Stift M3x8 DIN 913	Set Screw
8	3900206	Gew.Stift M3x6 DIN 913	Set Screw
9	4001030017	Vorzugsgewichtschraube	First stage screw
10	2200070015	Feder	Spring
11	4301030006	Druckfeder LP5	Pressure spring
12	2200020003	Gew.St.M4x0,5	Set Screw
13	4005030015	Zügelträger	Trigger blade carrier
14	4005030021	Zügelblatt	Trigger blade
15	3900334	Gew.Stift M3x3 DIN 913	Set Screw
16	3900306	Zyl.Stift 2,5m6x24 DIN 6325	Parallel pin
17	3990120	Druckfeder	Pressure spring
18	4305020006	Ventilgehäuse Biathlon	Valve housing, Biathlon
19	4305050001	Magazinblock rechts	Magazine block, right
20	3900179	Zyl.Stift 2M6x16	Parallel pin
21	3900205	Zyl.Stift 2,5m6x16	Parallel pin
22	4301050004	Federhülse	Spring lever
23	4301050005	Federsperre	Spring lock
24	4301050013	Abdeckkappe	Cover
25	4301050011	Druckfeder	Pressure spring
26	4301050012	Feder	Spring
27	4301050002	Magazinrast	Magazine notch
28	4305050003	Magazinsperre	Magazine cut-off spring
29	4301050009	Druckfeder	Pressure spring

## Ersatzteile - Parts List

**LGB 1**

Pos. Nr.	Artikelnummer	Benennung	Part Name
Pos. No.	Part Number		
30	4301050007	Schraube	Screw
31	4305020007	Schieber links Biathlohn	Slide, left Biathlon
32	4301020004	Schlagstück	Striker
33	4305020008	Schieber rechts Biathlohn	Slide, right Biathlon
34	4305020015	Spannhelbelwelle	Cover lever shaft
35	4305020004	Spannhebel	Cover lever
36	4305020012	Spannhebelgriff	Cover lever handle
37	3820072	Senkk.Shr.M3x4 DIN 965	Countersunk screw
38	4301020010	Schraube	Screw
39	2200070015	Druckfeder	Pressure spring
40A	4305030503	Abzugstollen Biathlon vollst.	Trigger sear assembly
42	3900090	Zyl.Stift 2m6x18 DIN 6325	Parallel pin
43	3900381	Zyl.Shr.M3x16	Slotted cheese head screw
44	3900059	Gew.Stift M4x5 DIN 914	Set Screw
45	4305020003	Gehäuseschraube	Screw
46	4301020026	Druckfeder	Pressure spring
47	3990117	Feder	Spring
48	4301020023	O-Ring 8x1,65	O-ring
49	4301020022	O-Ring 9x2	O-ring
50	4001030009	Sicherung	Lock
51	4301020021	O-Ring 4x1,5	O-ring
52	3301020026	O-Ring 6x2	O-ring
53	4305010001	Lauf Biathlon Anschütz	Barrel Biathlon
50A	4101090510	DMV vollst.	Pressure reducing valve assembly
54	4302090001	Gehäuse DMV	Housing pressure reducing valve
55	4002090018	O-Ring 3x1,5	O-ring
56	4002090011	O-Ring 1,5x1	O-ring
57	4002090006	Stellschraube -DMV	Adj. Screw pressure reducing valve
58	4002090017	Führungshülse	Guiding sleeve

## Ersatzteile - Parts List

**LGB 1**

Pos. Nr.	Artikelnummer	Benennung	Part Name
Pos. No.	Part Number		
59	4002090007	Abdeckkappe	Cover
60	3301030003	Schraube M3,5	Screw
61	4101090010	Aufnahme LG-100	Cylinder adapter
62A	4002090424	Kolben DMV vol.	Piston
64	4002090019	O-Ring 8.92x1,83	O-ring
65	3220022	Tellerfedern 12.5	Disc spring
66	4002090013	Filter	Filter
67	4305010004	Laufmantel Biathlon	Barrel cover Biathlon
70A	4501090557	Kornhalter vollst.	Front sight assembly
68	4501090057	Kornhalter	Front sight
69	4501090055	Klemmschraube	Clamp screw
70	4501090063	Ringkorn	Front sight element
71	4501090056	Klemmstueck	Clamping piece
72	3860078	Zyl.Shr.M4x16 DIN 912	Slotted cheese head screw
73	4305050006	Magazin Biathlon	Magazine Biathlon
74	4305050014	Einzelschußmagazin Biathlon	Single shot magazine
75	3936606	Sich.Scheibe 2.3	Lock screw
76	4305020014	Drehfeder	Spring
77	3900088	Gew.Stift M5x6 DIN 914	Set Screw
80A	4101090501	Druckbehälter vollst.	Compressed air cylinder assembly
78	4101090001	Druckbehälter	Compressed air cylinder
79	4001090012	Ventiltopf	Valve head
80	6390011	O-Ring 24x2 Nr.6-656 E540-80	O-ring
81	6390043	O-Ring 7x2 Fa.Parker V1 0397 P 5008	O-ring
82	3100030015	Druckfeder	Pressure spring
83	4101090003	Flaschenventil	Cylinder valve
84	4001090030	Stuetzring	Supporting ring
85A	4001090519	Flaschenventilstoessel vol.	Cylinder valve tappet assembly
87	4001090021	O-Ring 2,9x1,8	O-ring

## Ersatzteile - Parts List

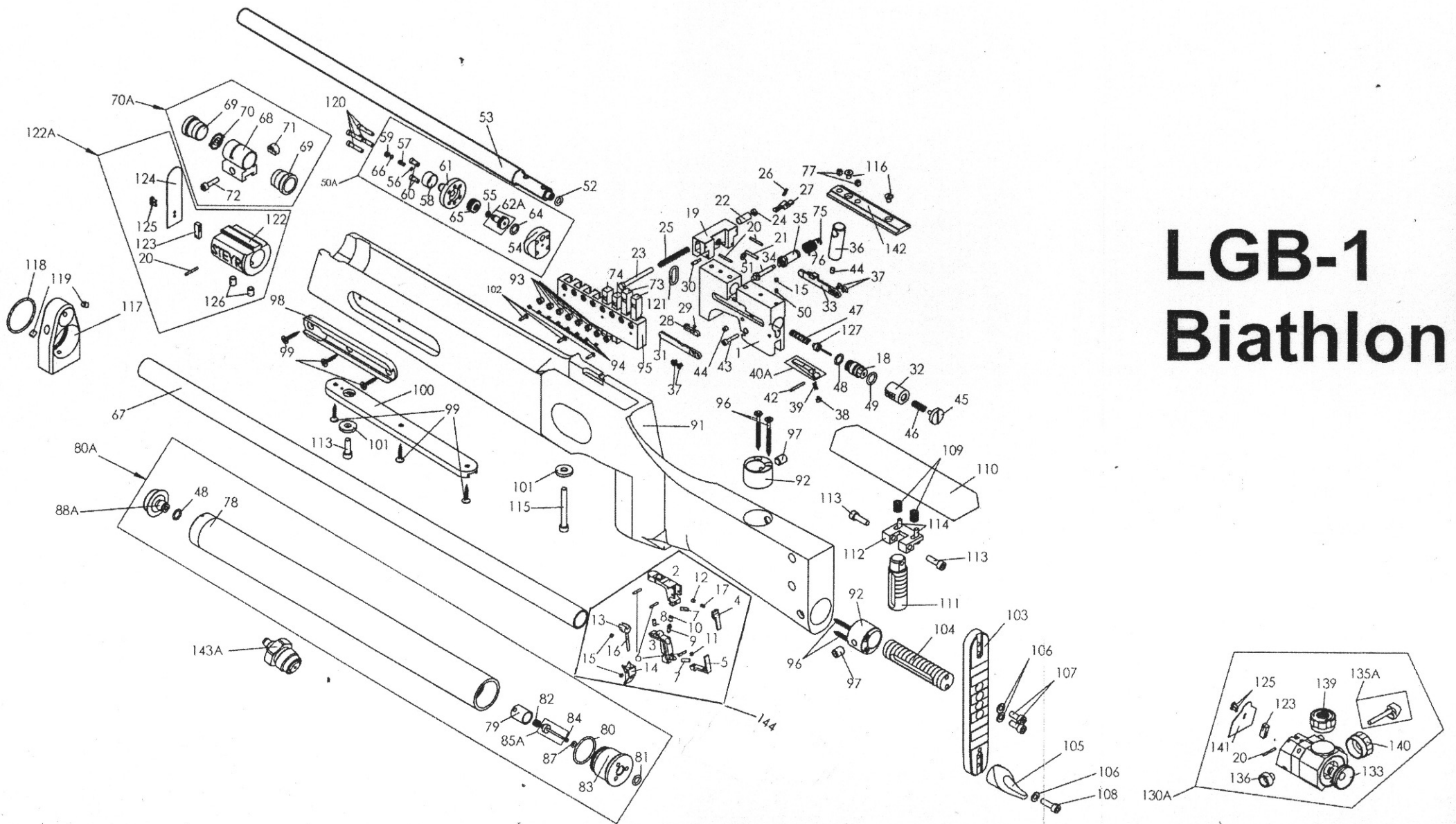
**LGB 1**

Pos. Nr.	Artikelnummer	Benennung	Part Name
Pos. No.	Part Number		
88A	3990466	Manometer	Pressure gauge
91	4305060001	Biathlonschaft	Biathlon stock
92	4305060008	Schaftklemmbuchse	Stock clamp socket
93	4305060004	Druckstück	Pressure piece
94	4001020063	Druckfeder	Pressure spring
95	4305060005	Magazinhalter	Magazine rack
96	3910001	Spannplattenschraube M3,5x45	Screw
97	3902628	Gew.Stift M8x10-45H DIN 913	Set Screw
98	4305060013	Profilschiene kurz	Assembly rail
99	3910003	Spannplattenschraube 4x20	Screw
100	4305060012	Profilschiene lang	Assembly rail
101	3930043	Scheibe	Washer
102	3910002	Spannplattenshr.2,5x12	Screw
103	4305060009	Schaftkappe Biathlon	Butt plate Biathlon
104	4101060002	Schaftverlaengerung	Stock lengthening
105	4305060010	Haken	Butt plate
106	3930243	Scheibe M5,3 A DIN 125	Washer
107	3860283	Zyl.Shr.M5x12 DIN 912	Slotted cheese head screw
108	3860239	Zyl.Shr.M5x16 10.9 A2R DIN 912	Slotted cheese head screw
109	3970026	Gewindeeinsatz M4	Thread insert
110	4305060011	Schaftbacke	Cheek piece
111	4101060007	Backenstange	Cheek piece bar
112	4101060008	Backenträger	Cheek piece carrier
113	3860239	Zylinderschraube M5x16 DIN 912	Slotted cheese head screw
114	3860235	Zylinderschraube M4x12 DIN 912	Slotted cheese head screw
115	3860243	Zyl.Shr.M5x45 DIN 912	Slotted cheese head screw
116	3820175	Senkschr.M4x6 DIN 7991	Countersunk screw
117	3404060004	Verbindungssteg	Connecting tube
118	6390016	O-Ring 36x2	O-ring

## Ersatzteile - Parts List

**LGB 1**

Pos. Nr.	Artikelnummer	Benennung	Part Name
Pos. No.	Part Number		
119	3900087	Gew.Stift M5x6 DIN 913	Set Screw
120	4002090008	Schraube	Screw
121	4301020017	O-Ring	O-ring
122A	4305010524	Laufgewicht vollst.	Barrel weight assy
122	4305010024	Laufgewicht Biathlon	Barrel weight Biathlon
123	4305010023	Klappenhalter	Shutter rack
124	4305010021	Mündungsklappe	Muzzle & foresight protector
125	3822036	Zyl.Shr.2,5x5 Din 84	Slotted cheese head screw
126	3900321	Gew.Stift M6x8 DIN 913 45H A2R	Set Screw
127	4305020519	Arbeitsventil	Valve
128	3900198	Zyl.Stift 1,5m6x22	Parallel pin
130A	4505090510	Diopter	Diopter
133	4501090004	Diopterscheibe	Diopter disc
135A	4501090003	Klemmteil	Clamping piece
136	4501090009	Rändelmutter	Knurled knob
139	4502090021	Abdeckkappe T-H	Elevation adjuster
140	4502090022	Abdeckkappe L-R	Windage adjuster
141	4305010022	Schneeklappe	Muzzle & foresight snow protector
142	4305020005	Diopterschiene	Diopter rail
143A	4101090504	Füllstück vollst	Adapter
*	siehe Preisliste Sportwaffen	see price list sporting arms	
###	Teile einzeln nicht erhältlich	single parts are not available	



# LGB-1 Biathlon

