

LP 1 Pressluft - Compressed air

Ersatzteile - Spare parts

Position Nr.	Artikelnummer	Benennung	Description
Position No.	Part No.		
1.	4001010001	Lauf	Barrel LP1
2.	4001010003	Laufmantel	Barrel casing LP1
	4005010005	Kompensatorkegel Preßluft	Compensator Air
3.		Korn	Front sight
4.	3820173	Senkschraube	Countersunk screw
5.	3900087	Gewindestift	Threaded pin
6.	4301020021	O-Ring 4x1,5	O-Ring 4x1,5
7.	4001020002	Gehäuseblock	Casing LP-1
8.	3301020029	O-Ring 18x2	O-Ring 18x2
9.	3900088	Gewindestift	Hexagon socket set screw DIN 914 M5x6
10.	4002090523	Druckminderventil vollständig	Pressure reducing valve
11.	4002090008	Befestigungsschraube	Connecting screw
12.	4001020308	Klinke vollständig	Cam
13.	4001020010	Schraube zur Klinke	Cam screw
14.	3401020017	Feder	Pressure spring
15.	4005020519	Arbeitsventil vollständig	Valve assy (Valve complete)
16.	3990117	Feder zu Rastbolzen	Valve spring
17.	4001020013	Schlagstück	Hammer LP-1
18.	4002020020	Druckfeder	Hammerspring
19.	4001020015	Stellschraube	Set screw
20.	4001020016	Sicherung Gehäuse	Screw locking
21.	4001020025	Klappe	Cocking lever
22.	4001020020	Schieber	Slide
23.	4001020021	Schieberrast	Slide notch
24.	3936606	Sicherungsscheibe	Lock washer
25.	3936613	Sicherungsscheibe	Lock washer

LP 1 Pressluft - Compressed air

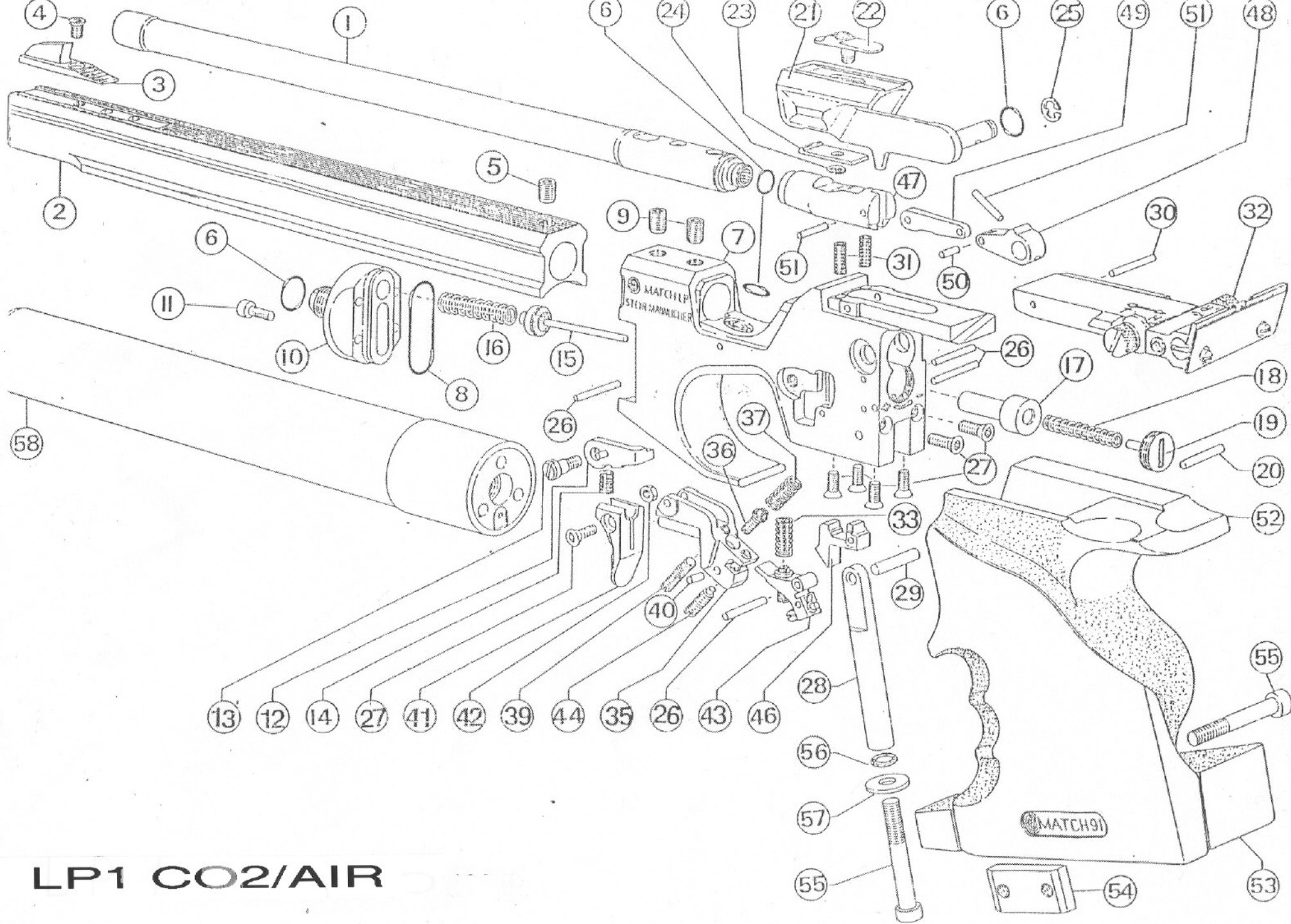
Ersatzteile - Spare parts

Position Nr.	Artikelnummer	Benennung	Description
Position No.	Part No.		
26.	3900090	Zylinderstift	Parallel pin
27.	3862074	Senkschraube M3x10 (für Zügel)	Countersunk screw (for trigger)
	3860051	Senkschraube M3x8 (für Gehäuse)	Countersunk screw M3x8 (for Housing)
28.	4001020030	Haltestück	Grip locking rod
29.	3900083	Zylinderstift	Parallel pin
30.	3900092	Zylinderstift	Parallel pin
31.	4001020050	Feder z. Visierwippe	Sight spring
32.	4001020550	Visier vollständig	Rear sight complete
33.	4001030011	Feder	Spring
35.	4001030515	Zügelträger	Trigger blade carrier
36.	4001030017	Vorzuggewichtschraube	First stage pressure screw
37.	4001030018	Vorzugfeder	First stage pressure spring
39.	3902410	Gewindestift	Set screw
40.	4001030003	Sicherung Zügelträger	Screw locking
41.	4001030012	Zügel	Trigger blade
42.	3870203	SK-Mutter	Hexagon nut
43.	4001030508	Abzughebel vollständig	Trigger lever complete
44.	3900174	Gewindestift	Set screw
46.	4001030007	Abzugstollen	Trigger sear
47.	4001040001	Verschlußkörper	Bolt
48.	4001040005	Hebel	Lever
49.	4001040003	Gelenk	Link
50.	3900093	Zylinderstift	Parallel pin
51.	3900096	Zylinderstift	Parallel pin
52.	4005060405	Griffstück vollständig Large	Grip complete Large
	4005060401	Griffstück vollständig Medium	Grip complete Medium

LP 1 Pressluft - Compressed air

Ersatzteile - Spare parts

Position Nr.	Artikelnummer	Benennung	Description
Position No.	Part No.		
	4005060403	Griffstück vollständig Small	Grip complete Small
	4005060402	Griffstück vollständig Medium links	Grip complete Medium left
	4005060404	Griffstück vollständig Small links	Grip complete Small left
53.		Handauflage	Palm shelf
54.	4001060010	Griffgewicht 25g	Grip weight 25g
55.	3860111	Zylinderschraube	Hexagon socket screw
56.	4301050010	O-Ring 4x1,5	O ring 4x1,5
57.	3930035	Scheibe	Washer
58.	4002090530	Flasche Preßluft	Propellant cylinder compressed air
72.2	4002090510	Flaschenventil Preßluft vollst.	Cylinder valve compressed air
72.3	4001090010	Ventiltopf	Valve head
72.4	3100030015	Abzugeinstellfeder	Trigger adjusting spring
72.5	4001090519	Flaschenventilstösel vollst.	Cylinder valve tappet assy
72.5.1	4001090019	Flaschenventilstössel	Cylinder valve tappet
72.5.2	3900179	Zylinderstift DIN 6325 2m6x16	Parallel pin
72.6	4001090006	O-Ring 20x2	O-Ring 20x2
72.7	4002090010	D/Ventilkörper DMV	Valve body for pressure reducing valve
72.8	4001090021	O-Ring 2,9x1,8	O-Ring 2,9x1,8
72.9	4001090030	Stützring	Supporting ring
	*	siehe Preisliste Sportwaffen	see price list sporting arms
	###	einzelnen nicht erhältlich	single parts are not available



LP1 CO2/AIR